

# PARCOURS D'ORIENTATION LUDIQUE enfant

## 1 Imite l'écureuil!

BALISE 31  
arbre

En 15 secondes, aide l'écureuil à faire son garde-manger! Trouve le plus d'éléments et dépose-lui sous l'arbre. 3,2,1... Partez!



L'écureuil cache sa nourriture (pommes de pin, écorces d'arbre, noisettes, fleurs, glands) un peu partout et il n'est pas rare qu'il ne se souvienne plus de ses cachettes.

## 2 Trouve le nom de l'arbre!

BALISE 32  
coude chemin



ZI



## 3 Retrouve les 5 différences entre ces deux pics!

BALISE 33  
poteau

Pic Épeiche

Pic Mar

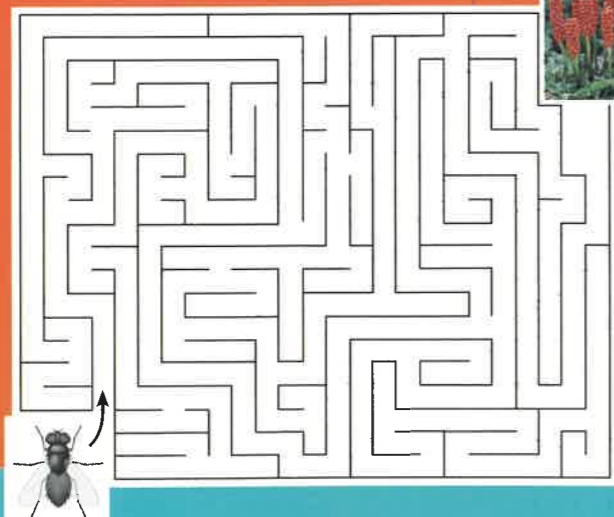


## 4 Aide la mouche à retrouver la sortie!

BALISE 34  
coude chemin



Le gouet d'Italie est une fleur qui laisse échapper une odeur d'excréments et de viande avariée pour attirer et piéger les petites mouches à l'intérieur assurant ainsi la pollinisation. Les insectes sont ensuite relâchés.



## BIENVENUE À L'ESPACE D'ORIENTATION DE FARAMANS

À l'aide de ta carte, trouve les balises installées au cœur de la base de loisirs de Faramans pour y découvrir des sites remarquables.

Pour commencer, repère le triangle  $\triangle$ , c'est le point de départ. Cherche la première balise sur la carte, symbolisée par un  $\odot$ , poinçonne-la puis joue au jeu qui te permettra de passer à la seconde balise (mini-borne en bois) et ainsi de suite.

Tout au long du parcours, vérifie la codification des poinçons et assure-toi de trouver la bonne balise:  $\dots$

À toi de jouer!



## 5 Challenge

Imite la grenouille, celui qui saute le plus loin gagne!



La grenouille verte est un hybride, un croisement entre deux espèces: la grenouille rieuse et la grenouille de Lessona.



## 6 Trouve la libellule originale parmi les ombres!



BALISE 35  
rive

BALISE 36  
rive

## 7 Retrouve le papillon «la petite tortue»

Papillon orangé, tacheté de noir et blanc, possédant des lunules bleues.



BALISE 37  
poteau

## 8 Charade

Pour trouver mon premier, prends les deux premières lettres du mot tracteur.

Mon second est le résultat de  $4+4$

Mon 3ème est la note de musique après le Mi

Mon 4ème est une ville du Brésil où l'on célèbre le carnaval

Mon tout est un poisson de rivière: \_\_\_\_\_

BALISE 38  
limite de végétation

## 9 Où est le ragondin ?



BALISE 39  
limite de végétation



Le ragondin a été introduit pour sa fourrure autrefois utilisée pour les vêtements. Malheureusement, il s'est échappé et cause des dégâts dans la nature.

## 10 Calculs mentaux du héron

A = 100 cm B = 50 cm C = 25 cm D = 10 cm

1.  $A - D$  = corps du héron

2.  $A + B + C + C$  = envergure

3.  $B / 2$  = moyenne d'âge



Le héron ne se laisse pas si facilement observer de près. À l'arrivée d'un intrus, il s'envole pour rejoindre un coin plus tranquille.

BALISE 40  
limite de végétation



Bravo!

Tu viens de finir le parcours d'orientation. Rendez-vous sur [www.terrasdeberlioz.com](http://www.terrasdeberlioz.com) pour voir les autres activités proposées!

Réponses aux questions :

2-Merisier / 6-a / 7-a / 8-Truite/Fario / 9-b / 10-190 cm / 212 m / 3125 ans

## UN PEU D'HISTOIRE...

En cheminant sur le parcours d'orientation, vous observerez que l'étang créé dans les années 80 n'est pas connecté aux canaux qui l'entoure. Encore plus étonnant, le niveau d'eau de l'étang est plus élevé que celui des canaux. On se pose alors LA question : mais d'où provient l'eau présente dans l'étang ?

Une plongée dans un lointain passé permet de trouver la solution à cette énigme. Le village de Faramans est bâti sur la moraine du gigantesque glacier des Alpes qui occupait alors les plaines du Liers et de la Bièvre. Le point de rencontre de ces deux géants de glace se situait exactement sur le site du Marais à Faramans. En ce lieu, un socle rocheux épargné par le travail de sappe des glaciers subsiste et oblige la nappe phréatique à remonter. L'eau de l'étang provient directement de la nappe phréatique qui recueille les eaux de surface de la moitié aval de la plaine du Liers jusqu'à Ornacieux-Balbins.

Cette ancienne zone de marécage est aujourd'hui un espace naturel agréable et riche d'une biodiversité remarquable à protéger.

## PARCOURS D'ORIENTATION LUDIQUE ENFANT

NIVEAU : FACILE DISTANCE : 1,6 KM DURÉE : +/- 1 H 10 BALISES

⊙ Emplacement des balises numérotées, positionnées sur les éléments significatifs naturels (arbres, branches, poteaux).

△ Point de départ du parcours

Remerciements : G. Bingler / M. Gueffier.

Illustrations Pic Mar et Pic Epeiche : L. Emaille

## RECOMMANDATIONS

Il est de la responsabilité de tout pratiquant d'estimer ses capacités à pouvoir pratiquer la course d'orientation sur cet espace.

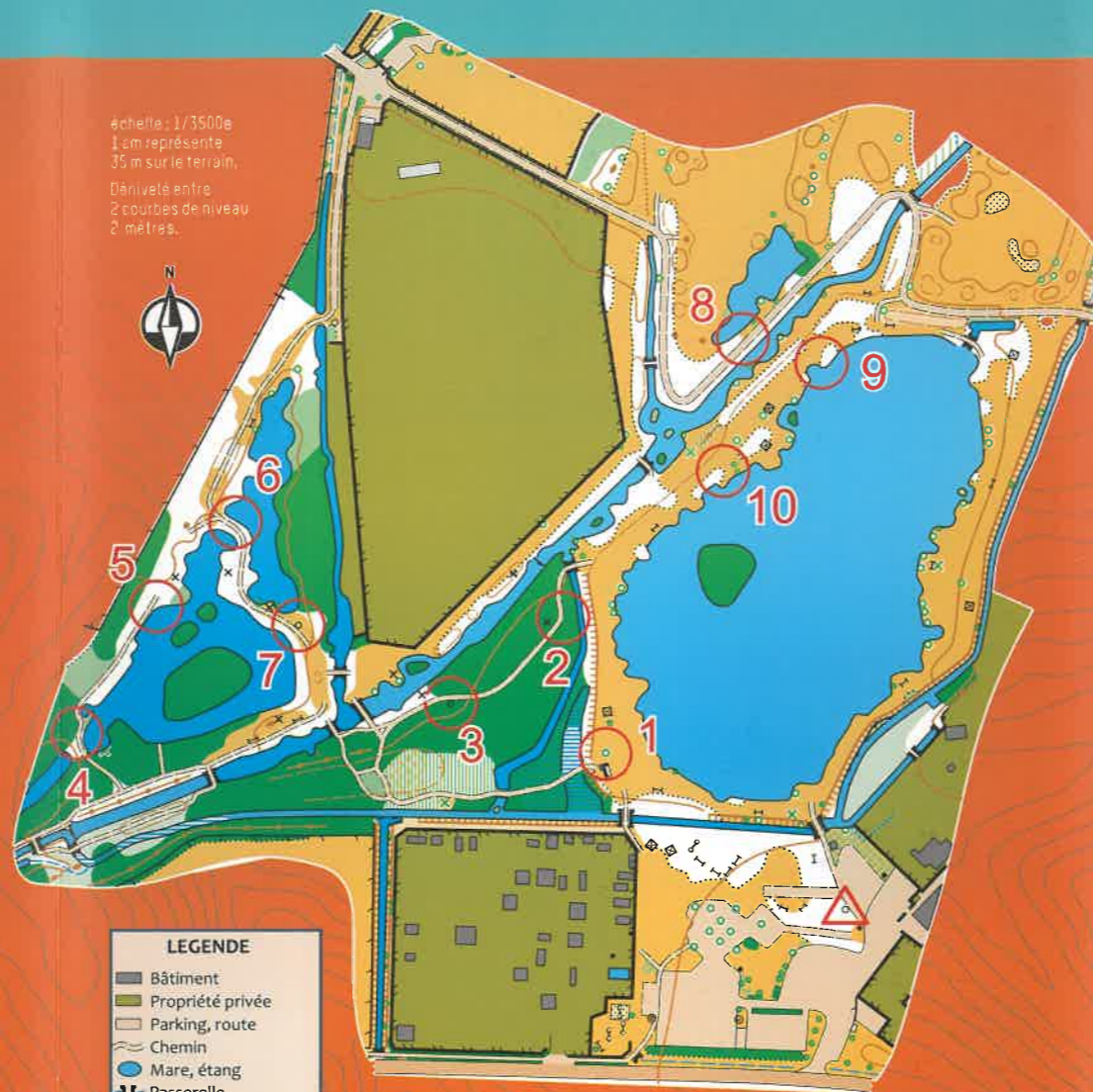
- Soyez vigilant à la circulation tout au long du parcours. Surveillez vos enfants.
- Ne laissez aucun déchet au sol, des poubelles sont à votre disposition.
- Tout manquement à ces règles peut entraîner des poursuites.
- En cas de problème, appelez le 112 ou le 18 : soyez concis et donnez la position précise de l'accidenté.
- Restez sur les itinéraires, ne coupez pas à travers le terrain de golf.

Suricate L'application Suricate permet de signaler les problèmes que vous rencontrez quand vous pratiquez un sport de nature (erreur de balisage, besoin de sécurisation, conflit d'usage...), n'hésitez pas à l'utiliser.

## INFORMATIONS

- OFFICE DE TOURISME INTERCOMMUNAL TERRES DE BERLIOZ  
[www.terresdeberlioz.com](http://www.terresdeberlioz.com)
- COMITÉ DÉPARTEMENTAL DE COURSE D'ORIENTATION  
[www.cdco38.fr](http://www.cdco38.fr)

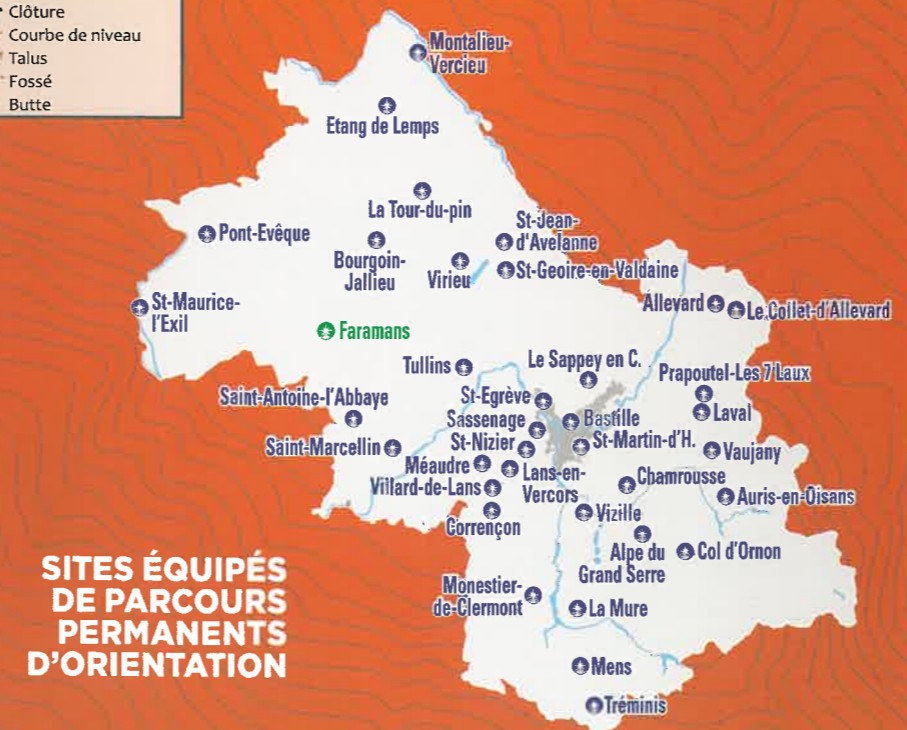
échelle : 1/3500e  
1 cm représente  
35 m sur le terrain.  
D'altitude entre  
2 courbes de niveau  
2 mètres.



LEGENDE	
	Bâtiment
	Propriété privée
	Parking, route
	Chemin
	Mare, étang
	Passerelle
	Panneau, poteau
	Atelier parcours zen
	Table
	Banc
	Forêt, traversée facile
	Végétation
	Pelouse
	Arbres isolés
	Souche
	Clôture
	Courbe de niveau
	Talus
	Fossé
	Butte

△ Départ  
⊙ Balise

Carte de course d'orientation - 2021 / Révisée par Matthieu Barthélémy / La reproduction de l'ensemble des supports cartographiques est autorisée pour l'usage unique de ce parcours permanent d'orientation et à l'exclusion de tout autre usage. Cet équipement a été mis en place avec l'assistance technique de la Ligue Auvergne Rhône Alpes de course d'orientation / Edition 2021



SITES ÉQUIPÉS DE PARCOURS PERMANENTS D'ORIENTATION

# FARAMANS

## PARCOURS D'ORIENTATION

### LUDIQUE enfant

à la découverte  
DU PATRIMOINE  
NATUREL  
DU MARAIS

